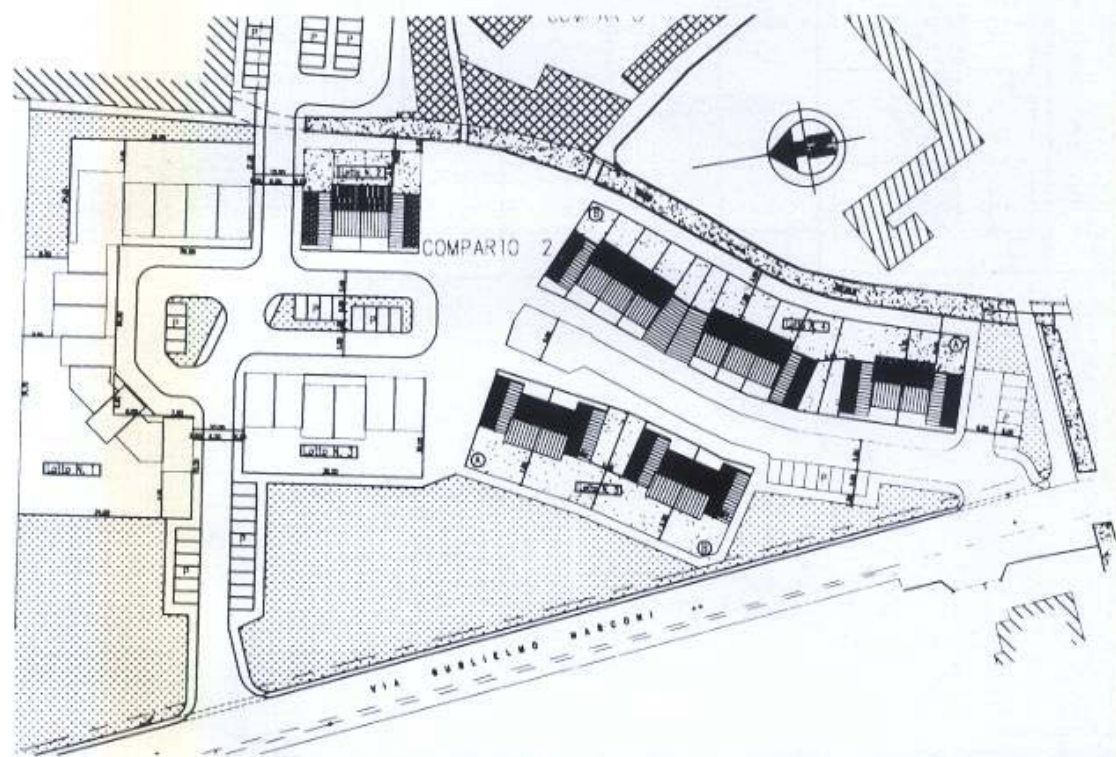


NUOVE INIZIATIVE

Montichiari - Coop. "La Famiglia di Novagli"

Nuovo intervento in Piano di Zona 167 - Comparto n. 2, n. 26 appartamenti in 5 fabbricati.
In località Borgosotto.



APPARTAMENTI IN COSTRUZIONE

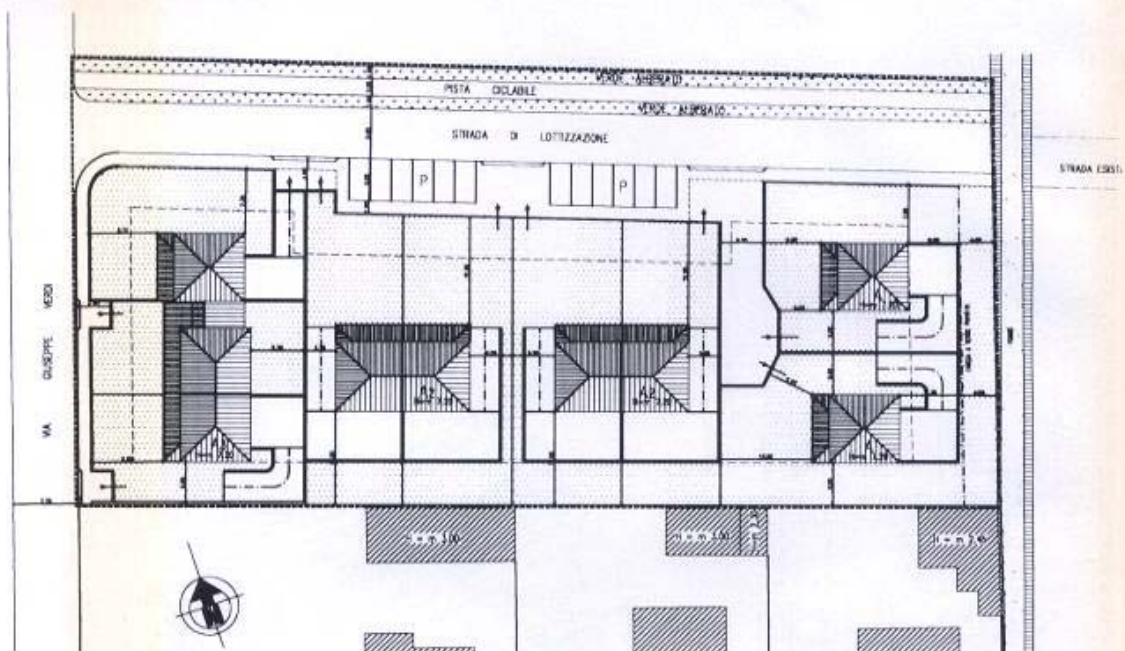
Alloggi tipo	M4	n. 16
Alloggi tipo	M10	n. 10

Totale n. 26

Poncarale

In costruzione nel Comune di Poncarale in Via Giuseppe Verdi n. 5 fabbricati per un totale di n. 9 appartamenti

24



APPARTAMENTI IN COSTRUZIONE

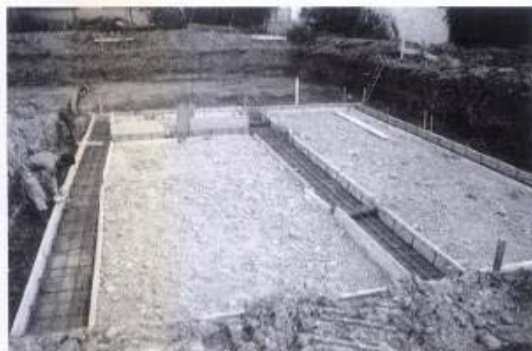
A Singola n. 2

A2 Bifamigliare n. 4

A3 Trifamigliare n. 3

Totale n. 9

Le fondazioni



S. Felice - Località Vallette

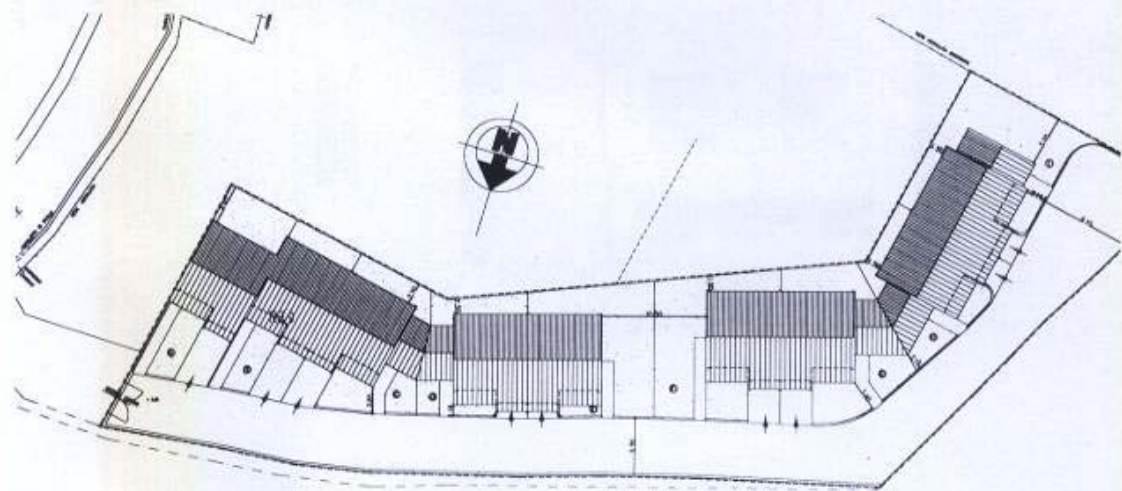
Sono in costruzione nel Comune di S. Felice del Benaco in località Vallette due fabbricati a schiera per complessivi 9 appartamenti.

Ciascuna abitazione si compone d'un piano terra adibito a zona giorno costituita da soggiorno, cucina e w.c. ci sono inoltre il garage e un portichetto che unisce tra di loro le unità immobiliari.

Al piano primo si trova la zona notte costituita da tre camere da letto e dal bagno principale.

Vi è inoltre una zona adibita a scantinato.

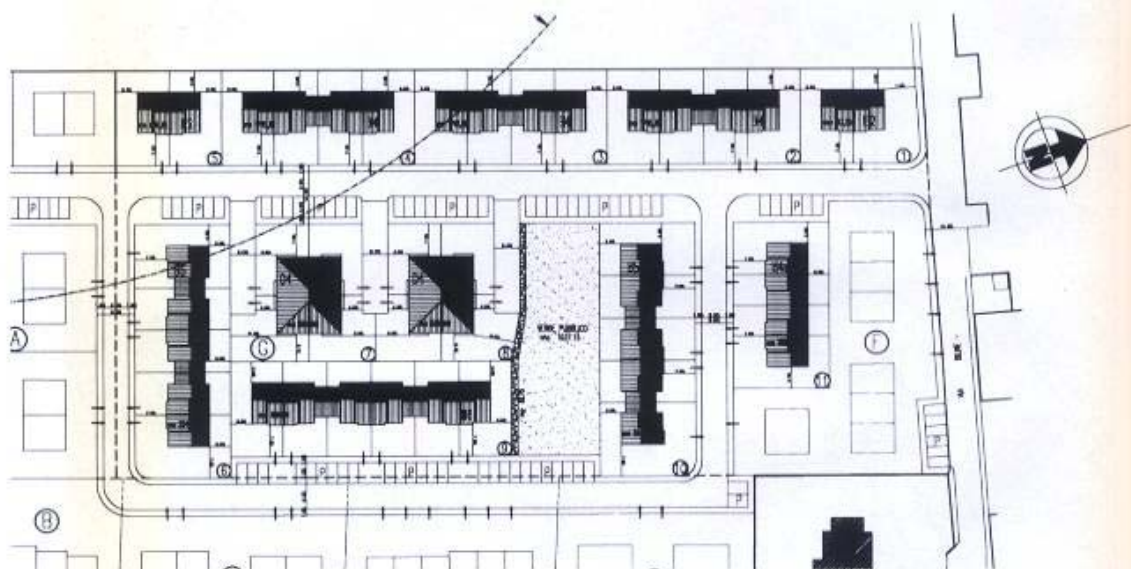
La costruzione per la sua modesta sopraelevazione dal terreno naturale non copre punti panoramici e si adegua con coerenza all'ambiente circostante.



Rodengo Saiano (Piano di Lottizzazione "G. Leopardi")

È iniziata nel Comune di Rodengo Saiano, nel Piano di Lottizzazione "Giacomo Leopardi", la costruzione di n. 44 appartamenti in 11 fabbricati di tipo a schiera, quadrifamiliari e binati.

26



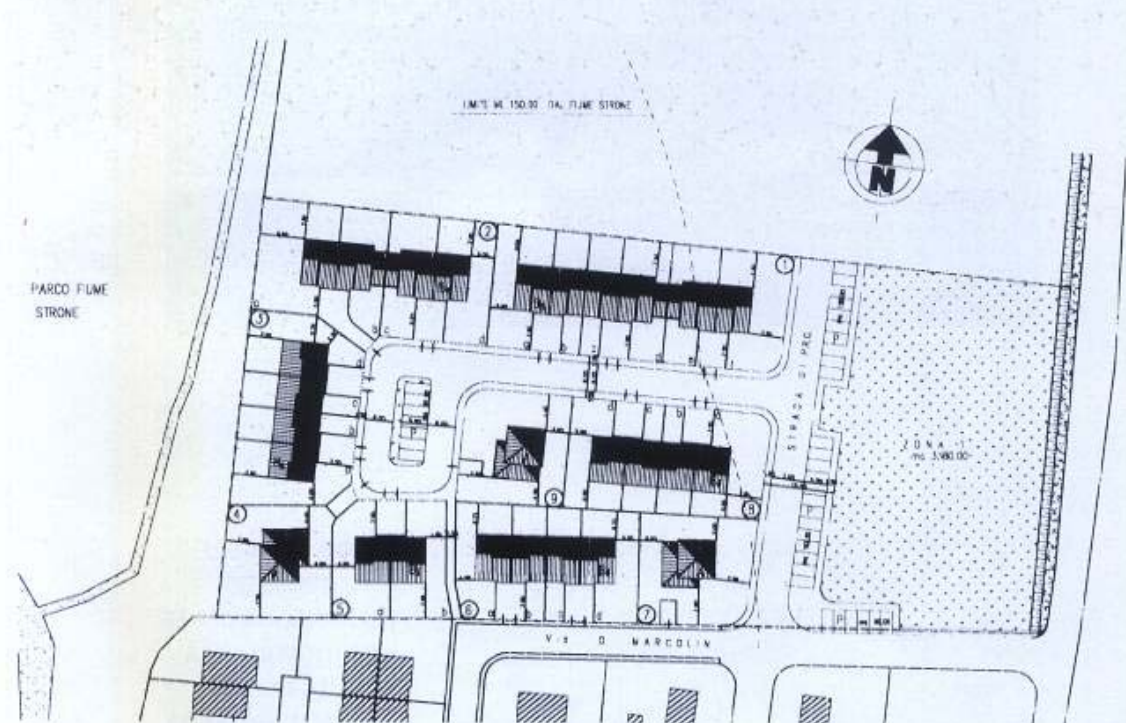
APPARTAMENTI IN COSTRUZIONE

Tipo D4	Quadrifamiliari	n. 8
Tipo B2	Binati	n. 4
Tipo B4	Schiera	n. 16
Tipo B5	Schiera	n. 10
Tipo B6	Schiera	n. 6

Totale n. 44

Cadignano (Verolanuova)

Un nuovo intervento di 9 fabbricati per un totale di n. 27 appartamenti verrà realizzato in Comune di Verolanuova frazione Cadignano.



APPARTAMENTI IN COSTRUZIONE

A	Singola	n. 3
B2	Bifamigliare	n. 2
B4	Schiera	n. 16
B6	Schiera	n. 6

Totale n. 27